

Rapport de mission de repérage des matériaux et produits contenant de l'amiante avant réalisation de travaux

R. 4412-97 modifié par le décret 2012-639 du 4 mai 2012
Norme NF X 46-020

16 RUE D'EST D'ORVES LGT 2

77000 MELUN



A \ INFORMATIONS GENERALES

A.1 \ DESIGNATION DU BÂTIMENT

Nature du bâtiment :	LOGEMENTS COLLECTIFS	Adresse :	16 RUE D'EST D'ORVES LGT 2 77000 MELUN
Cat. Du bâtiment :		Bâtiment :	
Etage :		Porte :	
Ref Cadastrale :	NC	Propriété de :	OPH77 10 AVENUE CHARLES PEGUY 77000 MELUN

A.2 \ DESIGNATION DU DONNEUR D'ORDRE

Nom :	OPH77	Documents remis :	
Adresse :	10 AVENUE CHARLES PEGUY 77000 MELUN	Moyens mis à disposition :	

A.3 \ EXECUTION DE LA MISSION

RAPPORT N° :	62LAB0402	Laboratoire d'Analyses :	ITGA
Repérage réalisé le :	16/02/2018	Adresse laboratoire :	3 RUE ARMAND HERPIN LACROIX - CS 46537 35065 RENNES CEDEX
Accompagnateur :		Numéro d'accréditation :	1-5967
Par :	Mickaël JULIEN	Organisme d'assurance professionnelle :	ALLIANZ
N° certificat :	CPDI 4129	Adresse assurance :	Direction Opérations Entreprises 5C Esplanade Charles de Gaulle 33081 BORDEAUX CEDEX
Date d'obtention :	01/01/2017	N° de contrat d'assurance :	55832566
Organisme certificateur	I.CERT Parc Edonia - Bâtiment G - Rue de la Terre Victoria - 35760 SAINT-GREGOIRE	Date de validité :	31/12/2018

B \ CACHET DU DIAGNOSTIQUEUR

FAIT LE 27/02/2018

Cabinet : EXPERT HABITAT & INDUSTRIE INGENIERIE

Nom du responsable : **DEMOULIN Frédéric**

Nom du diagnostiqueur : **Mickaël JULIEN**



C\ SOMMAIRE

Table des matières

A \ INFORMATIONS GENERALES	2
A.1 \ DESIGNATION DU BÂTIMENT	2
A.2 \ DESIGNATION DU DONNEUR D'ORDRE	2
A.3 \ EXECUTION DE LA MISSION.....	2
B \ CACHET DU DIAGNOSTIQUEUR	2
C \ SOMMAIRE	3
D \ CONCLUSIONS	4
E \ PROGRAMME DE REPERAGE	10
F \ CONDITIONS DE REALISATION DU REPERAGE	12
G \ RAPPORTS PRECEDENTS.....	12
H \ RESULTATS DETAILLES DU REPERAGE	13
ANNEXE 1 – PHOTOS DES ELEMENTS AMIANTES ET/OU NON AMIANTES.....	30
ANNEXE 3 – PROCES VERBAUX D'ANALYSES.....	35
ATTESTATION(S).....	37
CERTIFICAT DE COMPETENCES	38

D\ CONCLUSIONS

Dans le cadre de la mission décrite en tête de rapport, il a été repéré des matériaux et produits contenant de l'amiante

PIECE	ETAGE	ELEMENTS	DESCRIPTIF LABORATOIRE	REPERAGE	Echantillon	METHODE	ETAT	RESULTAT
Séjour		Enduit béton	Enduit plâtreux beige en vrac non séparable + peinture non séparable	Plafond	62LAB0402P004	RESULTAT ANALYSE	BON ETAT	Amiante détecté (Chrysotile)
Entrée		Enduit plaque de plâtre	Enduit plâtreux beige en vrac + peintures multiples non séparable + toile fibreuse blanche non séparable	Mur F	62LAB0402P005	RESULTAT ANALYSE	BON ETAT	Amiante détecté (Chrysotile)
Cuisine		Enduit plaque de plâtre	Enduit plâtreux blanc en vrac + peintures multiples non séparable + toile fibreuse blanche non séparable + carton non séparable	Mur C	62LAB0402P007	RESULTAT ANALYSE	BON ETAT	Amiante détecté (Chrysotile)
Entrée		Enduit béton	Enduit plâtreux beige en vrac non séparable + peinture non séparable	Plafond	62LAB0402P004	ZSO	BON ETAT	Amiante détecté (Chrysotile)
Placard 1		Enduit béton	Enduit plâtreux beige en vrac non séparable + peinture non séparable	Plafond	62LAB0402P004	ZSO	BON ETAT	Amiante détecté (Chrysotile)
Placard 2		Enduit béton	Enduit plâtreux beige en vrac non séparable + peinture non séparable	Plafond	62LAB0402P004	ZSO	BON ETAT	Amiante détecté (Chrysotile)

PIECE	ETAGE	ELEMENTS	DESCRIPTIF LABORATOIRE	REPERAGE	Echantillon	METHODE	ETAT	RESULTAT
Placard 4		Enduit béton	Enduit plâtreux beige en vrac non séparable + peinture non séparable	Plafond	62LAB0402P004	ZSO	BON ETAT	Amiante détecté (Chrysotile)
Placard 5		Enduit béton	Enduit plâtreux beige en vrac non séparable + peinture non séparable	Plafond	62LAB0402P004	ZSO	BON ETAT	Amiante détecté (Chrysotile)
Placard 3		Enduit béton	Enduit plâtreux beige en vrac non séparable + peinture non séparable	Plafond	62LAB0402P004	ZSO	BON ETAT	Amiante détecté (Chrysotile)
Dégagement		Enduit béton	Enduit plâtreux beige en vrac non séparable + peinture non séparable	Plafond	62LAB0402P004	ZSO	BON ETAT	Amiante détecté (Chrysotile)
Chambre 3		Enduit béton	Enduit plâtreux beige en vrac non séparable + peinture non séparable	Plafond	62LAB0402P004	ZSO	BON ETAT	Amiante détecté (Chrysotile)
Chambre 2		Enduit béton	Enduit plâtreux beige en vrac non séparable + peinture non séparable	Plafond	62LAB0402P004	ZSO	BON ETAT	Amiante détecté (Chrysotile)
Chambre 1		Enduit béton	Enduit plâtreux beige en vrac non séparable + peinture non séparable	Plafond	62LAB0402P004	ZSO	BON ETAT	Amiante détecté (Chrysotile)
Séjour		Enduit béton	Enduit plâtreux beige en vrac non séparable + peinture non séparable	Plafond	62LAB0402P004	ZSO	BON ETAT	Amiante détecté (Chrysotile)
Entrée		Enduit plaque de plâtre	Enduit plâtreux beige en vrac + peintures multiples non séparable + toile fibreuse blanche non séparable	Mur B	62LAB0402P005	ZSO	BON ETAT	Amiante détecté (Chrysotile)

PIECE	ETAGE	ELEMENTS	DESCRIPTIF LABORATOIRE	REPERAGE	Echantillon	METHODE	ETAT	RESULTAT
Entrée		Enduit plaque de plâtre	Enduit plâtreux beige en vrac + peintures multiples non séparable + toile fibreuse blanche non séparable	Mur C	62LAB0402P005	ZSO	BON ETAT	Amiante détecté (Chrysotile)
Entrée		Enduit plaque de plâtre	Enduit plâtreux beige en vrac + peintures multiples non séparable + toile fibreuse blanche non séparable	Mur E	62LAB0402P005	ZSO	BON ETAT	Amiante détecté (Chrysotile)
Entrée		Enduit plaque de plâtre	Enduit plâtreux beige en vrac + peintures multiples non séparable + toile fibreuse blanche non séparable	Mur F	62LAB0402P005	ZSO	BON ETAT	Amiante détecté (Chrysotile)
Entrée		Enduit plaque de plâtre	Enduit plâtreux beige en vrac + peintures multiples non séparable + toile fibreuse blanche non séparable	Mur G	62LAB0402P005	ZSO	BON ETAT	Amiante détecté (Chrysotile)
Placard 1		Enduit plaque de plâtre	Enduit plâtreux beige en vrac + peintures multiples non séparable + toile fibreuse blanche non séparable	Mur B	62LAB0402P005	ZSO	BON ETAT	Amiante détecté (Chrysotile)
Placard 1		Enduit plaque de plâtre	Enduit plâtreux beige en vrac + peintures multiples non séparable + toile fibreuse blanche non séparable	Mur C	62LAB0402P005	ZSO	BON ETAT	Amiante détecté (Chrysotile)

PIECE	ETAGE	ELEMENTS	DESCRIPTIF LABORATOIRE	REPERAGE	Echantillon	METHODE	ETAT	RESULTAT
Placard 1		Enduit plaque de plâtre	Enduit plâtreux beige en vrac + peintures multiples non séparable + toile fibreuse blanche non séparable	Mur D	62LAB0402P005	ZSO	BON ETAT	Amiante détecté (Chrysotile)
Placard 2		Enduit plaque de plâtre	Enduit plâtreux beige en vrac + peintures multiples non séparable + toile fibreuse blanche non séparable	Mur D	62LAB0402P005	ZSO	BON ETAT	Amiante détecté (Chrysotile)
Placard 4		Enduit plaque de plâtre	Enduit plâtreux beige en vrac + peintures multiples non séparable + toile fibreuse blanche non séparable	Mur A	62LAB0402P005	ZSO	BON ETAT	Amiante détecté (Chrysotile)
Placard 4		Enduit plaque de plâtre	Enduit plâtreux beige en vrac + peintures multiples non séparable + toile fibreuse blanche non séparable	Mur B	62LAB0402P005	ZSO	BON ETAT	Amiante détecté (Chrysotile)
Placard 4		Enduit plaque de plâtre	Enduit plâtreux beige en vrac + peintures multiples non séparable + toile fibreuse blanche non séparable	Mur D	62LAB0402P005	ZSO	BON ETAT	Amiante détecté (Chrysotile)
Placard 5		Enduit plaque de plâtre	Enduit plâtreux beige en vrac + peintures multiples non séparable + toile fibreuse blanche non séparable	Mur B	62LAB0402P005	ZSO	BON ETAT	Amiante détecté (Chrysotile)

PIECE	ETAGE	ELEMENTS	DESCRIPTIF LABORATOIRE	REPERAGE	Echantillon	METHODE	ETAT	RESULTAT
Placard 5		Enduit plaque de plâtre	Enduit plâtreux beige en vrac + peintures multiples non séparable + toile fibreuse blanche non séparable	Mur C	62LAB0402P005	ZSO	BON ETAT	Amiante détecté (Chrysotile)
Placard 5		Enduit plaque de plâtre	Enduit plâtreux beige en vrac + peintures multiples non séparable + toile fibreuse blanche non séparable	Mur D	62LAB0402P005	ZSO	BON ETAT	Amiante détecté (Chrysotile)
Placard 3		Enduit plaque de plâtre	Enduit plâtreux beige en vrac + peintures multiples non séparable + toile fibreuse blanche non séparable	Mur B	62LAB0402P005	ZSO	BON ETAT	Amiante détecté (Chrysotile)
Placard 3		Enduit plaque de plâtre	Enduit plâtreux beige en vrac + peintures multiples non séparable + toile fibreuse blanche non séparable	Mur C	62LAB0402P005	ZSO	BON ETAT	Amiante détecté (Chrysotile)
Placard 3		Enduit plaque de plâtre	Enduit plâtreux beige en vrac + peintures multiples non séparable + toile fibreuse blanche non séparable	Mur D	62LAB0402P005	ZSO	BON ETAT	Amiante détecté (Chrysotile)
Dégagement		Enduit plaque de plâtre	Enduit plâtreux beige en vrac + peintures multiples non séparable + toile fibreuse blanche non séparable	Mur A	62LAB0402P005	ZSO	BON ETAT	Amiante détecté (Chrysotile)

PIECE	ETAGE	ELEMENTS	DESCRIPTIF LABORATOIRE	REPERAGE	Echantillon	METHODE	ETAT	RESULTAT
Dégagement		Enduit plaque de plâtre	Enduit plâtreux beige en vrac + peintures multiples non séparable + toile fibreuse blanche non séparable	Mur B	62LAB0402P005	ZSO	BON ETAT	Amiante détecté (Chrysotile)
Dégagement		Enduit plaque de plâtre	Enduit plâtreux beige en vrac + peintures multiples non séparable + toile fibreuse blanche non séparable	Mur C	62LAB0402P005	ZSO	BON ETAT	Amiante détecté (Chrysotile)
Dégagement		Enduit plaque de plâtre	Enduit plâtreux beige en vrac + peintures multiples non séparable + toile fibreuse blanche non séparable	Mur D	62LAB0402P005	ZSO	BON ETAT	Amiante détecté (Chrysotile)
Dégagement		Enduit plaque de plâtre	Enduit plâtreux beige en vrac + peintures multiples non séparable + toile fibreuse blanche non séparable	Mur E	62LAB0402P005	ZSO	BON ETAT	Amiante détecté (Chrysotile)
Chambre 3		Enduit plaque de plâtre	Enduit plâtreux beige en vrac + peintures multiples non séparable + toile fibreuse blanche non séparable	Mur D	62LAB0402P005	ZSO	BON ETAT	Amiante détecté (Chrysotile)
Chambre 1		Enduit plaque de plâtre	Enduit plâtreux beige en vrac + peintures multiples non séparable + toile fibreuse blanche non séparable	Mur D	62LAB0402P005	ZSO	BON ETAT	Amiante détecté (Chrysotile)

PIECE	ETAGE	ELEMENTS	DESCRIPTIF LABORATOIRE	REPERAGE	Echantillon	METHODE	ETAT	RESULTAT
Séjour		Enduit plaque de plâtre	Enduit plâtreux beige en vrac + peintures multiples non séparable + toile fibreuse blanche non séparable	Mur F	62LAB0402P005	ZSO	BON ETAT	Amiante détecté (Chrysotile)
Cuisine		Enduit plaque de plâtre	Enduit plâtreux blanc en vrac + peintures multiples non séparable + toile fibreuse blanche non séparable + carton non séparable	Mur C	62LAB0402P007	ZSO	BON ETAT	Amiante détecté (Chrysotile)

ZSO : Zone de Similitude d'Ouvrage

Liste des locaux non visités concernés par les travaux et justification

PIECE	ETAGE	STATUT DE VISITE
NEANT		

Liste des éléments non inspectés et justification

PIECE	ETAGE	ELEMENTS	REPERAGE	RESULTAT
NEANT				

E \ PROGRAMME DE REPERAGE

PIECES CONCERNEES	PERIMETRE DU REPERAGE	REPERAGE	TRAVAUX	ELEMENTS	Echantillonnage	REMARQUES PARTICULIERES
	LOGEMENTS COLLECTIFS		Selon BT			

OFFICE PUBLIC DE L'HABITAT 77		PAGE N° 1		
NOM ET ADRESSE DE L'EXPÉDITEUR OFFICE PUBLIC DE L'HABITAT 77 AGENCE DE VAL DE SEINE 10 Avenue Charles Péguy 77000 MELUN Tél : 01.64.14.11.11 Fax : 01.64.14.14.94 Siret : 277 700 019 00015		BON DE TRAVAUX N° 2018 1951 EXPERT HABITAT INGENIERIE 21 RUE D'ALBERT 62450 AVESNES LES BAPAUME Téléphone 0321734144		
Réf. fournisseur F / 5149 Marché n° 2017 4473 1 Provenance Objet HONORAIRES	ÉMETTEUR JOUSSE FREDERIC			
SERVICE V.SEINE Techniciens				
LOCALISATION Programme 62 MELUN - ALMONT Tranche 1 Ensemble A000 Escalier AB Étage 04 Logement 2 Module 62LAB0402				
ADRESSE 16 RUE D'EST. D'ORVES 77000 MELUN				
DÉLAI D'EXÉCUTION 1 JOUR PÉRIODE DU 31-01-2018 AU 31-01-2018				
ARTICLE	DÉSIGNATION	QUANTITÉ	PRIX UNITAIRE H.T.	TOTAL H.T.
AMI45	REPERAGE AMIANTE AVANT TRAVAUX - TYX D'ENTRETIENS OU RÉPARATIONS ENTRE 1 A PEINTURE ET PAPIER COMPLET LOGEMENT	1,00	5,00	5,00
AMI73	ANALYSE EN LABORATOIRE - ANALYSE MET ANALYSE DE 1 A 10 PRELEVEMENTS ISSUS BAIGNOIRE + EVIER ET MEUBLE 06.86.40.82.23	15,00	48,00	720,00
TOTAL H.T.				725,00
H.T. ACTUALISE				
COEFFICIENT REGIONAL				
RABAIS				
TOTAL H.T.				145,00
T.V.A. 20,00 %				
TOTAL T.T.C.				870,00
AFFECTATION BUDGÉTAIRE		CODES STRUCTURE ET SCHEMA : TECHNI		MONTANT T.T.C.
CODE BUDGET	RUBRIQUE	INSTANCES	LIBELLÉ DU POSTE BUDGÉTAIRE	
1 HONAMIA	A780	VLS SVLA	HONORAIRES DIAG AMIANTE	870,00
AFFECTATION ANALYTIQUE		RÉFÉRENCES PATRIMOINE	RÉFÉRENCES OCCUPANT	MONTANT T.T.C.
CODE BUDGET				
1 HONAMIA	62 1	A000 AB 62LAB0402	L 9902949	870,00
Voir en page 2 la suite du BON DE TRAVAUX N° 2018 1951				
ORIGINAL À CONSERVER PAR LE DESTINATAIRE				

ELEMENTS A SONDER OU A ANALYSER NON PRESENTS:

Rapport N° : 62LAB0402 16/02/2018

Version : 27/02/2018

11/39

F \ CONDITIONS DE REALISATION DU REPERAGE

Le repérage amiante avant travaux, contient les informations sur la présence d'amiante dans les matériaux et produits du bâtiment afin d'informer les intervenants réalisant des activités ou interventions sur des matériaux et/ou équipements susceptibles de libérer des fibres d'amiante selon la liste citée dans le cadre E.

Il consiste à identifier et localiser, par inspections visuelles et investigations approfondies pouvant être destructives, l'ensemble des matériaux et produits contenant de l'amiante incorporés ou faisant indissociablement corps avec les locaux et les zones de l'immeuble objet des travaux.

Lorsque l'absence de marquages spécifiques ou de documents ne permet pas à l'opérateur de repérage d'attester de la présence ou de la non présence d'amiante dans les matériaux et produits, des prélèvements seront effectués afin de déterminer par analyse la présence ou non d'amiante.

Procédures de prélèvement :

Les prélèvements sur des matériaux ou produits susceptibles de contenir de l'amiante sont réalisés en vertu des dispositions du Code du Travail.

Le matériel de prélèvement est adapté à l'opération à réaliser afin de générer le minimum de poussières. Dans le cas où une émission de poussières est prévisible, le matériau ou produit est mouillé à l'eau à l'endroit du prélèvement (sauf risque électrique) et, si nécessaire, une protection est mise en place au sol ; de même, le point de prélèvement est stabilisé après l'opération (pulvérisation de vernis ou de laque, par exemple).

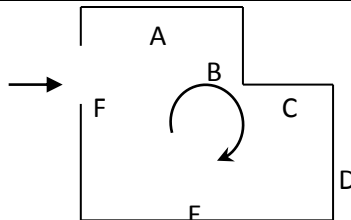
Pour chaque prélèvement, des outils propres et des gants à usage unique sont utilisés afin d'éliminer tout risque de contamination croisée. Dans tous les cas, les équipements de protection individuelle sont à usage unique.

L'accès à la zone à risque (sphère de 1 à 2 mètres autour du point de prélèvement) est interdit pendant l'opération. Si l'accompagnateur doit s'y tenir, il porte les mêmes équipements de protection individuelle que l'opérateur de repérage.

L'échantillon est immédiatement conditionné, après son prélèvement, dans un double emballage individuel étanche.

Les informations sur toutes les conditions existantes au moment du prélèvement susceptible d'influencer l'interprétation des résultats des analyses (environnement du matériau, contamination éventuelle, etc.) seront, le cas échéant, mentionnées dans la fiche d'identification et de cotation en annexe.

Sens du repérage pour évaluer un local :



G \ RAPPORTS PRECEDENTS

NEANT

H \ RESULTATS DETAILLES DU REPERAGE

LISTE DES LOCAUX / PARTIES D'IMMEUBLE VISITEES/NON VISITEES CONCERNEES PAR LES TRAVAUX ET JUSTIFICATION

PIECE	ETAGE	JUSTIFICATION	VISITE	TRAVAUX
Entrée			OUI	CONCERNEE
WC			OUI	CONCERNEE
Gaine technique			OUI	CONCERNEE
Placard 1			OUI	CONCERNEE
Cuisine			OUI	CONCERNEE
Placard 2			OUI	CONCERNEE
Placard 4			OUI	CONCERNEE
Placard 5			OUI	CONCERNEE
Placard 3			OUI	CONCERNEE
Dégagement			OUI	CONCERNEE
Salle de bains			OUI	CONCERNEE
Chambre 3			OUI	CONCERNEE
Chambre 2			OUI	CONCERNEE
Chambre 1			OUI	CONCERNEE
Séjour			OUI	CONCERNEE

DESCRIPTION DES REVETEMENTS EN PLACE AU JOUR DE LA VISITE

PIECE	MUR1	MUR2	MUR3	MUR4	PLANCHER BAS	PLANCHER HAUT	PORTES	FENETRE1	FENETRE2
Entrée	Béton	Plaque de plâtre			Sol souple	Enduit	METALLIQUE		
WC	Plaque de plâtre	Béton			Carrelage	Enduit	BOIS		
Gaine technique									
Placard 1	Béton	Plaque de plâtre			Sol souple	Enduit	BOIS		
Cuisine	Plaque de plâtre	Béton	Périphériques / Doublage (plaque de plâtre + isolant)		Carrelage	Enduit	BOIS	PVC	
Placard 2	Béton	Plaque de plâtre			Aucun	Enduit	BOIS		
Placard 4	Plaque de plâtre	Béton			Sol souple	Enduit	BOIS		

PIECE	MUR1	MUR2	MUR3	MUR4	PLANCHER BAS	PLANCHER HAUT	PORTES	FENETRE1	FENETRE2
Placard 5	Béton	Plaque de plâtre			Sol souple	Enduit	BOIS		
Placard 3	Béton	Plaque de plâtre			Sol souple	Enduit	BOIS		
Dégagement	Plaque de plâtre	Béton			Sol souple	Enduit	BOIS		
Salle de bains	Béton	Plaque de plâtre			Carrelage	Enduit	BOIS		
Chambre 3	Béton	Plaque de plâtre			Sol souple	Enduit	BOIS	PVC	
Chambre 2	Béton				Sol souple	Enduit		PVC	
Chambre 1	Béton	Plaque de plâtre			Sol souple	Enduit	BOIS	PVC	
Séjour	Béton	Plaque de plâtre			Sol souple	Enduit	BOIS	PVC	

LA LISTE DES MATERIAUX OU PRODUITS CONTENANT DE L'AMIANTE, SUR ZONE DE SIMILITUDE D'OUVRAGE ET SUR JUGEMENT PERSONNEL

PIECE	ETAGE	ELEMENTS	DESCRIPTIF LABORATOIRE	Echantillon	REPERAGE	ETAT	RESULTAT	METHODE
Entrée		Enduit béton	Enduit plâtreux beige en vrac non séparable + peinture non séparable	62LAB0402P004	Plafond	BON ETAT	Amiante détecté (Chrysotile)	ZSO
Placard 1		Enduit béton	Enduit plâtreux beige en vrac non séparable + peinture non séparable	62LAB0402P004	Plafond	BON ETAT	Amiante détecté (Chrysotile)	ZSO
Placard 2		Enduit béton	Enduit plâtreux beige en vrac non séparable + peinture non séparable	62LAB0402P004	Plafond	BON ETAT	Amiante détecté (Chrysotile)	ZSO

PIECE	ETAGE	ELEMENTS	DESCRIPTIF LABORATOIRE	Echantillon	REPERAGE	ETAT	RESULTAT	METHODE
Placard 4		Enduit béton	Enduit plâtreux beige en vrac non séparable + peinture non séparable	62LAB0402P004	Plafond	BON ETAT	Amiante détecté (Chrysotile)	ZSO
Placard 5		Enduit béton	Enduit plâtreux beige en vrac non séparable + peinture non séparable	62LAB0402P004	Plafond	BON ETAT	Amiante détecté (Chrysotile)	ZSO
Placard 3		Enduit béton	Enduit plâtreux beige en vrac non séparable + peinture non séparable	62LAB0402P004	Plafond	BON ETAT	Amiante détecté (Chrysotile)	ZSO
Dégagement		Enduit béton	Enduit plâtreux beige en vrac non séparable + peinture non séparable	62LAB0402P004	Plafond	BON ETAT	Amiante détecté (Chrysotile)	ZSO
Chambre 3		Enduit béton	Enduit plâtreux beige en vrac non séparable + peinture non séparable	62LAB0402P004	Plafond	BON ETAT	Amiante détecté (Chrysotile)	ZSO
Chambre 2		Enduit béton	Enduit plâtreux beige en vrac non séparable + peinture non séparable	62LAB0402P004	Plafond	BON ETAT	Amiante détecté (Chrysotile)	ZSO
Chambre 1		Enduit béton	Enduit plâtreux beige en vrac non séparable + peinture non séparable	62LAB0402P004	Plafond	BON ETAT	Amiante détecté (Chrysotile)	ZSO
Séjour		Enduit béton	Enduit plâtreux beige en vrac non séparable + peinture non séparable	62LAB0402P004	Plafond	BON ETAT	Amiante détecté (Chrysotile)	ZSO
Entrée		Enduit plaque de plâtre	Enduit plâtreux beige en vrac + peintures multiples non séparable + toile fibreuse blanche non séparable	62LAB0402P005	Mur B	BON ETAT	Amiante détecté (Chrysotile)	ZSO

PIECE	ETAGE	ELEMENTS	DESCRIPTIF LABORATOIRE	Echantillon	REPERAGE	ETAT	RESULTAT	METHODE
Entrée		Enduit plaque de plâtre	Enduit plâtreux beige en vrac + peintures multiples non séparable + toile fibreuse blanche non séparable	62LAB0402P005	Mur C	BON ETAT	Amiante détecté (Chrysotile)	ZSO
Entrée		Enduit plaque de plâtre	Enduit plâtreux beige en vrac + peintures multiples non séparable + toile fibreuse blanche non séparable	62LAB0402P005	Mur E	BON ETAT	Amiante détecté (Chrysotile)	ZSO
Entrée		Enduit plaque de plâtre	Enduit plâtreux beige en vrac + peintures multiples non séparable + toile fibreuse blanche non séparable	62LAB0402P005	Mur F	BON ETAT	Amiante détecté (Chrysotile)	ZSO
Entrée		Enduit plaque de plâtre	Enduit plâtreux beige en vrac + peintures multiples non séparable + toile fibreuse blanche non séparable	62LAB0402P005	Mur G	BON ETAT	Amiante détecté (Chrysotile)	ZSO
Placard 1		Enduit plaque de plâtre	Enduit plâtreux beige en vrac + peintures multiples non séparable + toile fibreuse blanche non séparable	62LAB0402P005	Mur B	BON ETAT	Amiante détecté (Chrysotile)	ZSO
Placard 1		Enduit plaque de plâtre	Enduit plâtreux beige en vrac + peintures multiples non séparable + toile fibreuse blanche non séparable	62LAB0402P005	Mur C	BON ETAT	Amiante détecté (Chrysotile)	ZSO

PIECE	ETAGE	ELEMENTS	DESCRIPTIF LABORATOIRE	Echantillon	REPERAGE	ETAT	RESULTAT	METHODE
Placard 1		Enduit plaque de plâtre	Enduit plâtreux beige en vrac + peintures multiples non séparable + toile fibreuse blanche non séparable	62LAB0402P005	Mur D	BON ETAT	Amiante détecté (Chrysotile)	ZSO
Placard 2		Enduit plaque de plâtre	Enduit plâtreux beige en vrac + peintures multiples non séparable + toile fibreuse blanche non séparable	62LAB0402P005	Mur D	BON ETAT	Amiante détecté (Chrysotile)	ZSO
Placard 4		Enduit plaque de plâtre	Enduit plâtreux beige en vrac + peintures multiples non séparable + toile fibreuse blanche non séparable	62LAB0402P005	Mur A	BON ETAT	Amiante détecté (Chrysotile)	ZSO
Placard 4		Enduit plaque de plâtre	Enduit plâtreux beige en vrac + peintures multiples non séparable + toile fibreuse blanche non séparable	62LAB0402P005	Mur B	BON ETAT	Amiante détecté (Chrysotile)	ZSO
Placard 4		Enduit plaque de plâtre	Enduit plâtreux beige en vrac + peintures multiples non séparable + toile fibreuse blanche non séparable	62LAB0402P005	Mur D	BON ETAT	Amiante détecté (Chrysotile)	ZSO
Placard 5		Enduit plaque de plâtre	Enduit plâtreux beige en vrac + peintures multiples non séparable + toile fibreuse blanche non séparable	62LAB0402P005	Mur B	BON ETAT	Amiante détecté (Chrysotile)	ZSO

PIECE	ETAGE	ELEMENTS	DESCRIPTIF LABORATOIRE	Echantillon	REPERAGE	ETAT	RESULTAT	METHODE
Placard 5		Enduit plaque de plâtre	Enduit plâtreux beige en vrac + peintures multiples non séparable + toile fibreuse blanche non séparable	62LAB0402P005	Mur C	BON ETAT	Amiante détecté (Chrysotile)	ZSO
Placard 5		Enduit plaque de plâtre	Enduit plâtreux beige en vrac + peintures multiples non séparable + toile fibreuse blanche non séparable	62LAB0402P005	Mur D	BON ETAT	Amiante détecté (Chrysotile)	ZSO
Placard 3		Enduit plaque de plâtre	Enduit plâtreux beige en vrac + peintures multiples non séparable + toile fibreuse blanche non séparable	62LAB0402P005	Mur B	BON ETAT	Amiante détecté (Chrysotile)	ZSO
Placard 3		Enduit plaque de plâtre	Enduit plâtreux beige en vrac + peintures multiples non séparable + toile fibreuse blanche non séparable	62LAB0402P005	Mur C	BON ETAT	Amiante détecté (Chrysotile)	ZSO
Placard 3		Enduit plaque de plâtre	Enduit plâtreux beige en vrac + peintures multiples non séparable + toile fibreuse blanche non séparable	62LAB0402P005	Mur D	BON ETAT	Amiante détecté (Chrysotile)	ZSO
Dégagement		Enduit plaque de plâtre	Enduit plâtreux beige en vrac + peintures multiples non séparable + toile fibreuse blanche non séparable	62LAB0402P005	Mur A	BON ETAT	Amiante détecté (Chrysotile)	ZSO

PIECE	ETAGE	ELEMENTS	DESCRIPTIF LABORATOIRE	Echantillon	REPERAGE	ETAT	RESULTAT	METHODE
Dégagement		Enduit plaque de plâtre	Enduit plâtreux beige en vrac + peintures multiples non séparable + toile fibreuse blanche non séparable	62LAB0402P005	Mur B	BON ETAT	Amiante détecté (Chrysotile)	ZSO
Dégagement		Enduit plaque de plâtre	Enduit plâtreux beige en vrac + peintures multiples non séparable + toile fibreuse blanche non séparable	62LAB0402P005	Mur C	BON ETAT	Amiante détecté (Chrysotile)	ZSO
Dégagement		Enduit plaque de plâtre	Enduit plâtreux beige en vrac + peintures multiples non séparable + toile fibreuse blanche non séparable	62LAB0402P005	Mur D	BON ETAT	Amiante détecté (Chrysotile)	ZSO
Dégagement		Enduit plaque de plâtre	Enduit plâtreux beige en vrac + peintures multiples non séparable + toile fibreuse blanche non séparable	62LAB0402P005	Mur E	BON ETAT	Amiante détecté (Chrysotile)	ZSO
Chambre 3		Enduit plaque de plâtre	Enduit plâtreux beige en vrac + peintures multiples non séparable + toile fibreuse blanche non séparable	62LAB0402P005	Mur D	BON ETAT	Amiante détecté (Chrysotile)	ZSO
Chambre 1		Enduit plaque de plâtre	Enduit plâtreux beige en vrac + peintures multiples non séparable + toile fibreuse blanche non séparable	62LAB0402P005	Mur D	BON ETAT	Amiante détecté (Chrysotile)	ZSO

PIECE	ETAGE	ELEMENTS	DESCRIPTIF LABORATOIRE	Echantillon	REPERAGE	ETAT	RESULTAT	METHODE
Séjour		Enduit plaque de plâtre	Enduit plâtreux beige en vrac + peintures multiples non séparable + toile fibreuse blanche non séparable	62LAB0402P005	Mur F	BON ETAT	Amiante détecté (Chrysotile)	ZSO
Cuisine		Enduit plaque de plâtre	Enduit plâtreux blanc en vrac + peintures multiples non séparable + toile fibreuse blanche non séparable + carton non séparable	62LAB0402P007	Mur C	BON ETAT	Amiante détecté (Chrysotile)	ZSO

ZSO : Zone de Similitude d'Ouvrage

LA LISTE DES MATERIAUX OU PRODUITS CONTENANT DE L'AMIANTE, APRES ANALYSE

PIECE	ETAGE	ELEMENTS	DESCRIPTIF LABORATOIRE	Echantillon	REPERAGE	ETAT	RESULTAT
Séjour		Enduit béton	Enduit plâtreux beige en vrac non séparable + peinture non séparable	62LAB0402P004	Plafond	BON ETAT	Amiante détecté (Chrysotile)
Entrée		Enduit plaque de plâtre	Enduit plâtreux beige en vrac + peintures multiples non séparable + toile fibreuse blanche non séparable	62LAB0402P005	Mur F	BON ETAT	Amiante détecté (Chrysotile)
Cuisine		Enduit plaque de plâtre	Enduit plâtreux blanc en vrac + peintures multiples non séparable + toile fibreuse blanche non séparable + carton non séparable	62LAB0402P007	Mur C	BON ETAT	Amiante détecté (Chrysotile)

ZSO : Zone de Similitude d'Ouvrage

LA LISTE DES MATERIAUX SUSCEPTIBLES DE CONTENIR DE L'AMIANTE, MAIS N'EN CONTENANT PAS.

PIECE	ETAGE	ELEMENTS	DESCRIPTIF LABORATOIRE	Echantillon	REPERAGE	ETAT	RESULTAT	METHODE
Salle de bains		Enduit béton	Enduit plâtreux blanc en vrac + peinture non séparable	62LAB0402P001	Plafond	DEGRADATION PARTIELLE	Amiante non détecté	RESULTAT ANALYSE
Salle de bains		Enduit plaque de plâtre	Enduit plâtreux blanc en vrac + peintures multiples non séparable + toile fibreuse blanche non séparable + carton non séparable	62LAB0402P002	Mur D	BON ETAT	Amiante non détecté	RESULTAT ANALYSE
Chambre 3		Enduit béton	Enduit plâtreux blanc en vrac + peinture non séparable + papier peint non séparable	62LAB0402P003	Mur C	BON ETAT	Amiante non détecté	RESULTAT ANALYSE
Cuisine		Enduit béton	Enduit plâtreux blanc en vrac + peintures multiples non séparable + toile fibreuse blanche non séparable	62LAB0402P006	Mur D	BON ETAT	Amiante non détecté	RESULTAT ANALYSE
Cuisine		Revêtement bitumineux	Tampon bitumineux noir	62LAB0402P008	Sous évier	DEGRADATION PARTIELLE	Amiante non détecté	RESULTAT ANALYSE
WC		Enduit béton	Enduit plâtreux blanc en vrac + peinture non séparable	62LAB0402P001	Plafond	DEGRADATION PARTIELLE	Amiante non détecté	ZSO
Cuisine		Enduit béton	Enduit plâtreux blanc en vrac + peinture non séparable	62LAB0402P001	Plafond	DEGRADATION PARTIELLE	Amiante non détecté	ZSO
Salle de bains		Enduit béton	Enduit plâtreux blanc en vrac + peinture non séparable	62LAB0402P001	Plafond	DEGRADATION PARTIELLE	Amiante non détecté	ZSO

PIECE	ETAGE	ELEMENTS	DESCRIPTIF LABORATOIRE	Echantillon	REPERAGE	ETAT	RESULTAT	METHODE
WC		Enduit plaque de plâtre	Enduit plâtreux blanc en vrac + peintures multiples non séparable + toile fibreuse blanche non séparable + carton non séparable	62LAB0402P002	Mur A	BON ETAT	Amiante non détecté	ZSO
WC		Enduit plaque de plâtre	Enduit plâtreux blanc en vrac + peintures multiples non séparable + toile fibreuse blanche non séparable + carton non séparable	62LAB0402P002	Mur D	BON ETAT	Amiante non détecté	ZSO
Cuisine		Enduit plaque de plâtre	Enduit plâtreux blanc en vrac + peintures multiples non séparable + toile fibreuse blanche non séparable + carton non séparable	62LAB0402P002	Mur A	BON ETAT	Amiante non détecté	ZSO
Salle de bains		Enduit plaque de plâtre	Enduit plâtreux blanc en vrac + peintures multiples non séparable + toile fibreuse blanche non séparable + carton non séparable	62LAB0402P002	Mur D	BON ETAT	Amiante non détecté	ZSO
Entrée		Enduit béton	Enduit plâtreux blanc en vrac + peinture non séparable + papier peint non séparable	62LAB0402P003	Mur A	BON ETAT	Amiante non détecté	ZSO

PIECE	ETAGE	ELEMENTS	DESCRIPTIF LABORATOIRE	Echantillon	REPERAGE	ETAT	RESULTAT	METHODE
Entrée		Enduit béton	Enduit plâtreux blanc en vrac + peinture non séparable + papier peint non séparable	62LAB0402P003	Mur D	BON ETAT	Amiante non détecté	ZSO
Entrée		Enduit béton	Enduit plâtreux blanc en vrac + peinture non séparable + papier peint non séparable	62LAB0402P003	Mur H	BON ETAT	Amiante non détecté	ZSO
Placard 1		Enduit béton	Enduit plâtreux blanc en vrac + peinture non séparable + papier peint non séparable	62LAB0402P003	Mur A	BON ETAT	Amiante non détecté	ZSO
Placard 2		Enduit béton	Enduit plâtreux blanc en vrac + peinture non séparable + papier peint non séparable	62LAB0402P003	Mur A	BON ETAT	Amiante non détecté	ZSO
Placard 2		Enduit béton	Enduit plâtreux blanc en vrac + peinture non séparable + papier peint non séparable	62LAB0402P003	Mur B	BON ETAT	Amiante non détecté	ZSO
Placard 2		Enduit béton	Enduit plâtreux blanc en vrac + peinture non séparable + papier peint non séparable	62LAB0402P003	Mur C	BON ETAT	Amiante non détecté	ZSO
Placard 4		Enduit béton	Enduit plâtreux blanc en vrac + peinture non séparable + papier peint non séparable	62LAB0402P003	Mur C	BON ETAT	Amiante non détecté	ZSO
Placard 5		Enduit béton	Enduit plâtreux blanc en vrac + peinture non séparable + papier peint non séparable	62LAB0402P003	Mur A	BON ETAT	Amiante non détecté	ZSO

PIECE	ETAGE	ELEMENTS	DESCRIPTIF LABORATOIRE	Echantillon	REPERAGE	ETAT	RESULTAT	METHODE
Placard 3		Enduit béton	Enduit plâtreux blanc en vrac + peinture non séparable + papier peint non séparable	62LAB0402P003	Mur A	BON ETAT	Amiante non détecté	ZSO
Chambre 3		Enduit béton	Enduit plâtreux blanc en vrac + peinture non séparable + papier peint non séparable	62LAB0402P003	Mur A	BON ETAT	Amiante non détecté	ZSO
Chambre 3		Enduit béton	Enduit plâtreux blanc en vrac + peinture non séparable + papier peint non séparable	62LAB0402P003	Mur B	BON ETAT	Amiante non détecté	ZSO
Chambre 3		Enduit béton	Enduit plâtreux blanc en vrac + peinture non séparable + papier peint non séparable	62LAB0402P003	Mur C	BON ETAT	Amiante non détecté	ZSO
Chambre 2		Enduit béton	Enduit plâtreux blanc en vrac + peinture non séparable + papier peint non séparable	62LAB0402P003	Mur A	BON ETAT	Amiante non détecté	ZSO
Chambre 2		Enduit béton	Enduit plâtreux blanc en vrac + peinture non séparable + papier peint non séparable	62LAB0402P003	Mur B	BON ETAT	Amiante non détecté	ZSO
Chambre 2		Enduit béton	Enduit plâtreux blanc en vrac + peinture non séparable + papier peint non séparable	62LAB0402P003	Mur C	BON ETAT	Amiante non détecté	ZSO
Chambre 2		Enduit béton	Enduit plâtreux blanc en vrac + peinture non séparable + papier peint non séparable	62LAB0402P003	Mur D	BON ETAT	Amiante non détecté	ZSO

PIECE	ETAGE	ELEMENTS	DESCRIPTIF LABORATOIRE	Echantillon	REPERAGE	ETAT	RESULTAT	METHODE
Chambre 1		Enduit béton	Enduit plâtreux blanc en vrac + peinture non séparable + papier peint non séparable	62LAB0402P003	Mur A	BON ETAT	Amiante non détecté	ZSO
Chambre 1		Enduit béton	Enduit plâtreux blanc en vrac + peinture non séparable + papier peint non séparable	62LAB0402P003	Mur B	BON ETAT	Amiante non détecté	ZSO
Chambre 1		Enduit béton	Enduit plâtreux blanc en vrac + peinture non séparable + papier peint non séparable	62LAB0402P003	Mur C	BON ETAT	Amiante non détecté	ZSO
Séjour		Enduit béton	Enduit plâtreux blanc en vrac + peinture non séparable + papier peint non séparable	62LAB0402P003	Mur A	BON ETAT	Amiante non détecté	ZSO
Séjour		Enduit béton	Enduit plâtreux blanc en vrac + peinture non séparable + papier peint non séparable	62LAB0402P003	Mur B	BON ETAT	Amiante non détecté	ZSO
Séjour		Enduit béton	Enduit plâtreux blanc en vrac + peinture non séparable + papier peint non séparable	62LAB0402P003	Mur C	BON ETAT	Amiante non détecté	ZSO
Séjour		Enduit béton	Enduit plâtreux blanc en vrac + peinture non séparable + papier peint non séparable	62LAB0402P003	Mur D	BON ETAT	Amiante non détecté	ZSO
Séjour		Enduit béton	Enduit plâtreux blanc en vrac + peinture non séparable + papier peint non séparable	62LAB0402P003	Mur E	BON ETAT	Amiante non détecté	ZSO

PIECE	ETAGE	ELEMENTS	DESCRIPTIF LABORATOIRE	Echantillon	REPERAGE	ETAT	RESULTAT	METHODE
WC		Enduit béton	Enduit plâtreux blanc en vrac + peintures multiples non séparable + toile fibreuse blanche non séparable	62LAB0402P006	Mur B	BON ETAT	Amiante non détecté	ZSO
WC		Enduit béton	Enduit plâtreux blanc en vrac + peintures multiples non séparable + toile fibreuse blanche non séparable	62LAB0402P006	Mur C	BON ETAT	Amiante non détecté	ZSO
Cuisine		Enduit béton	Enduit plâtreux blanc en vrac + peintures multiples non séparable + toile fibreuse blanche non séparable	62LAB0402P006	Mur B	BON ETAT	Amiante non détecté	ZSO
Cuisine		Enduit béton	Enduit plâtreux blanc en vrac + peintures multiples non séparable + toile fibreuse blanche non séparable	62LAB0402P006	Mur D	BON ETAT	Amiante non détecté	ZSO
Cuisine		Enduit béton	Enduit plâtreux blanc en vrac + peintures multiples non séparable + toile fibreuse blanche non séparable	62LAB0402P006	Mur E	BON ETAT	Amiante non détecté	ZSO
Cuisine		Enduit béton	Enduit plâtreux blanc en vrac + peintures multiples non séparable + toile fibreuse blanche non séparable	62LAB0402P006	Mur F	BON ETAT	Amiante non détecté	ZSO

PIECE	ETAGE	ELEMENTS	DESCRIPTIF LABORATOIRE	Echantillon	REPERAGE	ETAT	RESULTAT	METHODE
Salle de bains		Enduit béton	Enduit plâtreux blanc en vrac + peintures multiples non séparable + toile fibreuse blanche non séparable	62LAB0402P006	Mur A	BON ETAT	Amiante non détecté	ZSO
Salle de bains		Enduit béton	Enduit plâtreux blanc en vrac + peintures multiples non séparable + toile fibreuse blanche non séparable	62LAB0402P006	Mur B	BON ETAT	Amiante non détecté	ZSO
Salle de bains		Enduit béton	Enduit plâtreux blanc en vrac + peintures multiples non séparable + toile fibreuse blanche non séparable	62LAB0402P006	Mur C	BON ETAT	Amiante non détecté	ZSO

ZSO : Zone de Similitude d'Ouvrage

ANNEXE 1 – PHOTOS DES ELEMENTS AMIANTES ET/OU NON AMIANTES

PRELEVEMENT : 62LAB0402P001			
NOM DU CLIENT	NUMERO DU DOSSIER		PIECE OU LOCAL
OPH77	62LAB0402 16/02/2018		Salle de bains
ELEMENT	DESCRIPTIF DU LABORATOIRE	DATE DE PRELEVEMENT	NOM DE L'OPERATEUR
Enduit béton	Enduit plâtreux blanc en vrac + peinture non séparable	16/02/2018	JULIEN Mickaël
LOCALISATION		RESULTAT	
Plafond		Amiante non détecté	

EMPLACEMENT



PRELEVEMENT : 62LAB0402P002			
NOM DU CLIENT	NUMERO DU DOSSIER		PIECE OU LOCAL
OPH77	62LAB0402 16/02/2018		Salle de bains
ELEMENT	DESCRIPTIF DU LABORATOIRE	DATE DE PRELEVEMENT	NOM DE L'OPERATEUR
Enduit plaque de plâtre	Enduit plâtreux blanc en vrac + peintures multiples non séparable + toile fibreuse blanche non séparable + carton non séparable	16/02/2018	JULIEN Mickaël
LOCALISATION		RESULTAT	
Mur D		Amiante non détecté	

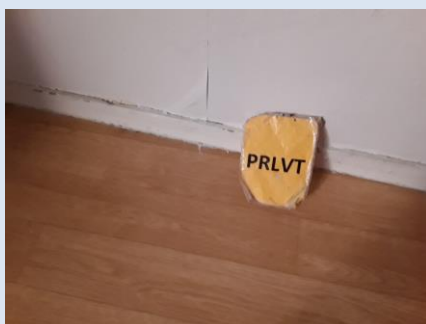
EMPLACEMENT



PRELEVEMENT : 62LAB0402P003

NOM DU CLIENT	NUMERO DU DOSSIER	PIECE OU LOCAL	
OPH77	62LAB0402 16/02/2018	Chambre 3	
ELEMENT	DESCRIPTIF DU LABORATOIRE	DATE DE PRELEVEMENT	NOM DE L'OPERATEUR
Enduit béton	Enduit plâtreux blanc en vrac + peinture non séparable + papier peint non séparable	16/02/2018	JULIEN Mickaël
LOCALISATION		RESULTAT	
Mur C		Amiante non détecté	

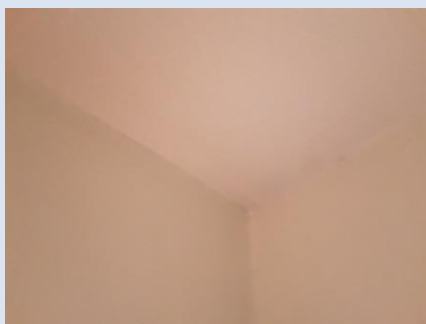
EMPLACEMENT



PRELEVEMENT : 62LAB0402P004

NOM DU CLIENT	NUMERO DU DOSSIER	PIECE OU LOCAL	
OPH77	62LAB0402 16/02/2018	Séjour	
ELEMENT	DESCRIPTIF DU LABORATOIRE	DATE DE PRELEVEMENT	NOM DE L'OPERATEUR
Enduit béton	Enduit plâtreux beige en vrac non séparable + peinture non séparable	16/02/2018	JULIEN Mickaël
LOCALISATION		RESULTAT	
Plafond		Amiante détecté (Chrysotile)	

EMPLACEMENT



PRELEVEMENT : 62LAB0402P005

NOM DU CLIENT	NUMERO DU DOSSIER	PIECE OU LOCAL	
OPH77	62LAB0402 16/02/2018	Entrée	
ELEMENT	DESCRIPTIF DU LABORATOIRE	DATE DE PRELEVEMENT	NOM DE L'OPERATEUR
Enduit plaque de plâtre	Enduit plâtreux beige en vrac + peintures multiples non séparable + toile fibreuse blanche non séparable	16/02/2018	JULIEN Mickaël
LOCALISATION		RESULTAT	
Mur F		Amiante détecté (Chrysotile)	

EMPLACEMENT



PRELEVEMENT : 62LAB0402P006

NOM DU CLIENT	NUMERO DU DOSSIER	PIECE OU LOCAL	
OPH77	62LAB0402 16/02/2018	Cuisine	
ELEMENT	DESCRIPTIF DU LABORATOIRE	DATE DE PRELEVEMENT	NOM DE L'OPERATEUR
Enduit béton	Enduit plâtreux blanc en vrac + peintures multiples non séparable + toile fibreuse blanche non séparable	16/02/2018	JULIEN Mickaël
LOCALISATION		RESULTAT	
Mur D		Amiante non détecté	

EMPLACEMENT



PRELEVEMENT : 62LAB0402P007			
NOM DU CLIENT	NUMERO DU DOSSIER	PIECE OU LOCAL	
OPH77	62LAB0402 16/02/2018	Cuisine	
ELEMENT	DESCRIPTIF DU LABORATOIRE	DATE DE PRELEVEMENT	NOM DE L'OPERATEUR
Enduit plaque de plâtre	Enduit plâtreux blanc en vrac + peintures multiples non séparable + toile fibreuse blanche non séparable + carton non séparable	16/02/2018	JULIEN Mickaël
LOCALISATION		RESULTAT	
Mur C		Amiante détecté (Chrysotile)	

EMPLACEMENT



PRELEVEMENT : 62LAB0402P008			
NOM DU CLIENT	NUMERO DU DOSSIER	PIECE OU LOCAL	
OPH77	62LAB0402 16/02/2018	Cuisine	
ELEMENT	DESCRIPTIF DU LABORATOIRE	DATE DE PRELEVEMENT	NOM DE L'OPERATEUR
Revêtement bitumineux	Tampon bitumineux noir	16/02/2018	JULIEN Mickaël
LOCALISATION		RESULTAT	
Sous évier		Amiante non détecté	

EMPLACEMENT



ANNEXE 3 – PROCES VERBAUX D'ANALYSES



Parc Edonia - Bât. R - Rue de la Terre Adélie - CS n° 66862
35768 SAINT-GREGOIRE CEDEX
Tel : 02.99.35.41.41
Fax : 02.99.35.41.42
www.itga.fr

Accréditation n° 1-5967



Liste des sites et portées disponibles sur www.cofrac.fr

L'accréditation du COFRAC atteste de la compétence des laboratoires pour les seuls essais couverts par l'accréditation qui sont identifiés par le symbole :

RAPPORT SYNTHÉTIQUE D'ANALYSE NUMÉRO IT0718-20447 EN DATE DU 26/02/2018 RECHERCHE ET IDENTIFICATION D'AMIANTE SUR PRELEVEMENT(S) DE MATERIAU(X)

Ce rapport ne concerne que les échantillons soumis à l'analyse.

Client : EXPERT HABITAT & INDUSTRIE INGENIERIE- AGENCE IDF (COMPTE MATERIAUX) 2 rue Traversière 78580 LES ALLUETS LE ROI	Réf. Commande ITGA : IT0718-20447 Réf. Commande Client : 62LAB0402-01
---	--

Prélèvement(s) : Reçu au laboratoire le : 21/02/2018

Préparation(s) : Effectuée de façon à être représentative de l'échantillon

- Pour une analyse au Microscope Optique à Lumière Polarisée (MOLP) : pas de traitement thermique ou mécanique
- ou
- Pour une analyse au Microscope Electronique à Transmission Analytique (META) : broyage mécanique, récupération de poussières sur grille de microscope électronique (méthode interne IT 085 ou IT 286)

Technique Analytique(s) : Microscopie Optique à Lumière Polarisée (méthode guide HSG 248 - appendice 2)

- ou
- Microscopie Electronique à Transmission Analytique (parties pertinentes de la norme NF X 43-050)

Résultat(s) :

Fraction analysée	Technique analytique	Nb de préparations	Date d'analyse	Résultat / Type d'amiante
Réf dossier client : 62LAB0402-01 - 16 RUE D'EST D'ORVES LGT 2 77000 MELUN Réf échantillon client : 62LAB0402P001 / LOGEMENTS COLLECTIFS - - - / Salle de bains Plafond Enduit béton				Réf échantillon ITGA : IT071802-45113 Description ITGA : Enduit plâtreux blanc en vrac / Peinture
▣ Enduit plâtreux blanc en vrac + peinture non séparable	META	1	26/02/2018	Amiante non détecté / -
Réf dossier client : 62LAB0402-01 - 16 RUE D'EST D'ORVES LGT 2 77000 MELUN Réf échantillon client : 62LAB0402P002 / LOGEMENTS COLLECTIFS - - - / Salle de bains Mur D Enduit plaque de plâtre				Réf échantillon ITGA : IT071802-45114 Description ITGA : Enduit plâtreux blanc en vrac / Peintures multiples / Toile fibreuse blanche / Carton
▣ Enduit plâtreux blanc en vrac + peintures multiples non séparable + toile fibreuse blanche non séparable + carton non séparable	META	2	26/02/2018	Amiante non détecté / -

Validé par : Fabien HADO - Analyste



La reproduction de ce rapport n'est autorisée que sous sa forme intégrale ; ce rapport ne doit pas être reproduit partiellement sans l'approbation du laboratoire.

Sauf demande particulière et écrite du client, les échantillons sont conservés pendant 6 mois et les rapports pendant 2 ans.

DTA 164-01 rev 03

Page 1/2

**RAPPORT SYNTHÉTIQUE D'ANALYSE NUMÉRO IT0718-20447 EN DATE DU 26/02/2018
RECHERCHE ET IDENTIFICATION D'AMIANTE SUR PRELEVEMENT(S) DE MATERIAU(X)**

Fraction analysée	Technique analytique	Nb de préparations	Date d'analyse	Résultat / Type d'amiante
Réf dossier client : 62LAB0402-01 - 16 RUE D'EST D'ORVES LGT 2 77000 MELUN Réf échantillon client : 62LAB0402P003 / LOGEMENTS COLLECTIFS - - - / Chambre 3 Mur C Enduit béton				Réf échantillon ITGA : IT071802-45115 Description ITGA : Enduit plâtreux blanc en vrac / Peinture / Papier peint
* Enduit plâtreux blanc en vrac + peinture non séparable + papier peint non séparable	META	2	26/02/2018	Amiante non détecté / -
Réf dossier client : 62LAB0402-01 - 16 RUE D'EST D'ORVES LGT 2 77000 MELUN Réf échantillon client : 62LAB0402P004 / LOGEMENTS COLLECTIFS - - - / Séjour Plafond Enduit béton				Réf échantillon ITGA : IT071802-45116 Description ITGA : Enduit plâtreux beige en vrac / Peinture
* Enduit plâtreux beige en vrac non séparable + peinture non séparable	META	1	26/02/2018	Présence de fibres d'amiante / Chrysotile
Réf dossier client : 62LAB0402-01 - 16 RUE D'EST D'ORVES LGT 2 77000 MELUN Réf échantillon client : 62LAB0402P005 / LOGEMENTS COLLECTIFS - - - / Entrée Mur F Enduit plaque de plâtre				Réf échantillon ITGA : IT071802-45117 Description ITGA : Enduit plâtreux beige en vrac / Peintures multiples / Toile fibreuse blanche
* Enduit plâtreux beige en vrac + peintures multiples non séparable + toile fibreuse blanche non séparable	META	1	26/02/2018	Présence de fibres d'amiante / Chrysotile
Réf dossier client : 62LAB0402-01 - 16 RUE D'EST D'ORVES LGT 2 77000 MELUN Réf échantillon client : 62LAB0402P006 / LOGEMENTS COLLECTIFS - - - / Cuisine Mur D Enduit béton				Réf échantillon ITGA : IT071802-45118 Description ITGA : Enduit plâtreux blanc en vrac / Peintures multiples / Toile fibreuse blanche
* Enduit plâtreux blanc en vrac + peintures multiples non séparable + toile fibreuse blanche non séparable	META	1	26/02/2018	Amiante non détecté / -
Réf dossier client : 62LAB0402-01 - 16 RUE D'EST D'ORVES LGT 2 77000 MELUN Réf échantillon client : 62LAB0402P007 / LOGEMENTS COLLECTIFS - - - / Cuisine Mur C Enduit plaque de plâtre				Réf échantillon ITGA : IT071802-45119 Description ITGA : Enduit plâtreux blanc en vrac / Peintures multiples / Toile fibreuse blanche / Carton
* Enduit plâtreux blanc en vrac + peintures multiples non séparable + toile fibreuse blanche non séparable + carton non séparable	META	1	26/02/2018	Présence de fibres d'amiante / Chrysotile
Réf dossier client : 62LAB0402-01 - 16 RUE D'EST D'ORVES LGT 2 77000 MELUN Réf échantillon client : 62LAB0402P008 / LOGEMENTS COLLECTIFS - - - / Cuisine Sous évier Revêtement bitumineux				Réf échantillon ITGA : IT071802-45120 Description ITGA : Tampon bitumineux noir
* Tampon bitumineux noir	META	1	24/02/2018	Amiante non détecté / -

La reproduction de ce rapport n'est autorisée que sous sa forme intégrale : ce rapport ne doit pas être reproduit partiellement sans l'approbation du laboratoire.

Sauf demande particulière et écrite du client, les échantillons sont conservés pendant 6 mois et les rapports pendant 2 ans.

DTA 164-01 rev 03

Page 2/2

ATTESTATION(S)



ALLIANZ IARD
Direction Opérations Entreprises
Case courrier 8 10 33
50 Esplanade Charles de Gaulle
33081 BORDEAUX CEDEX

ALLIANZ RESPONSABILITE CIVILE DES ENTREPRISES DE SERVICE

La société ALLIANZ IARD certifie que :

EXPERT HABITAT & INDUSTRIE INGENIERIE
21 ROUTE D ALBERT
62450 AVESNES LES BAPAUME

Est titulaire d'une police d'assurance Responsabilité civile Activités de services N°55832566 qui a pris effet le 01/01/2016.

Ce contrat, a pour objet de :

- Satisfaire aux obligations édictées par l'ordonnance n°2005 - 655 du 8 juin 2005 et son décret d'application n°2006 - 1114 du 5 septembre 2006, codifié aux articles R212-4 et L271-4 à L271-6 du code de la construction et de l'habitation, ainsi que ses textes subséquents ;
- Garantir l'assuré contre les conséquences pécuniaires de la responsabilité civile qu'il peut encourir à l'égard des tiers du fait de ses activités professionnelles déclarées aux Dispositions Particulières à savoir :
 - Le constat des Risques d'exposition au plomb
 - Repérage d'amiante avant transaction, contrôle périodique amiante
 - Dossier technique amiante
 - Présence de termites et autres insectes xylophages
 - Diagnostic Performance Energétique (DPE)
 - Etat des risques naturels et technologiques
 - Mesurage Loi Carrez
 - Mesurage Loi Boulin
 - Contrôle des installations d'Assainissement NON Collectif
 - Calcul des millèmes de copropriété
 - Diagnostic Radon
 - Thermographie des bâtiments
 - Loi S.R.U.
 - Certificat des travaux de réhabilitation dans le neuf et l'ancien (Dispositions Robien & Borko)
 - Etat du dispositif de sécurité des piscines
 - Certificat de logement décent
 - Etat des lieux locatifs
 - Diagnostic accessibilité handicapés
 - Infiltrométrie
 - Certificat aux normes de surface et d'Habitabilité et Prêt à Taux Zéro
 - Etat descriptif de division
 - Repérage d'amiante avant / après travaux et démolition
 - Présence de champignons lignivores
 - Repérage plomb avant travaux et démolition

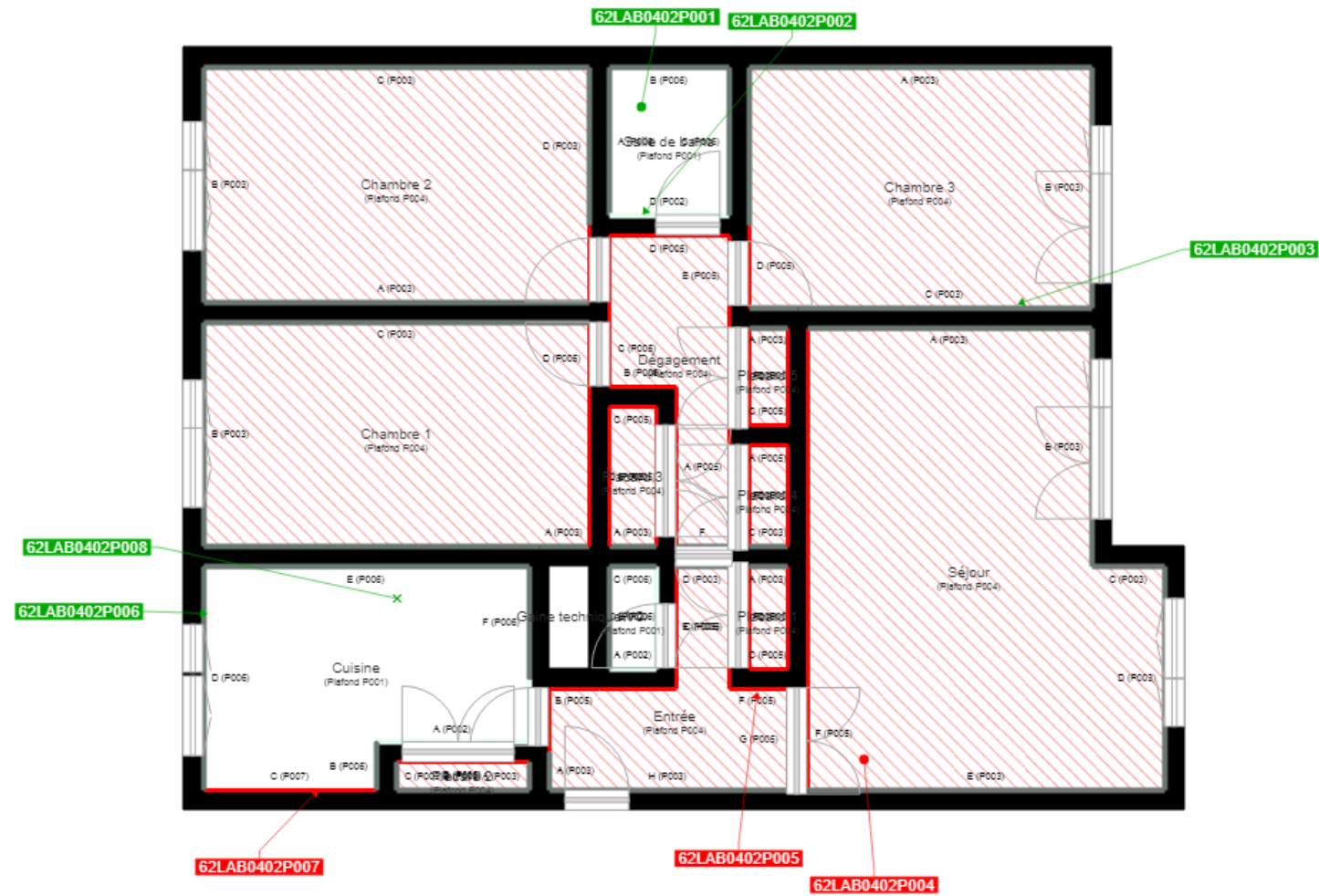
Le montant de la garantie Responsabilité Civile Professionnelle est de 1 000 000,00 € par sinistre et 1 000 000,00 € par année.

Le présent document, établi par ALLIANZ, est valable jusqu'au 31/12/2018 sous réserve du paiement des cotisations. Il a pour objet d'attester l'existence d'un contrat. Il ne constitue toutefois pas une présomption d'application des garanties et ne peut engager ALLIANZ au-delà des clauses, conditions et limites du contrat auquel il se réfère. Les exceptions de garantie opposables au souscripteur le sont également aux bénéficiaires de l'indemnité (résiliation, nullité, règle proportionnelle, exclusions, déchéances, ...).

Toute adjonction autre que le cachet et la signature du représentant de la Société est réputée non écrite.

Fait à Lyon, le 19/12/2017
Laura FOURNIER
Pour la Compagnie





	Murs périphériques / Plaques de plâtre
	Murs Bois
	Murs Brique
	Murs Béton brut
	Cloisons Plaques de plâtre
	Murs carreaux de plâtre
	Murs Béton / Enduit
	Murs porteurs et/ou mur de refend / Plaques de plâtre
	Murs périphériques / Doublage (plaque de plâtre + isolant)
	Torchis
	Murs Amiantés
	Murs Brique / Enduit
	Murs Brique plâtrière

- Prélèvements de sol amiantés
- Prélèvements de sol non amiantés
- Prélèvements de plafonds amiantés
- Prélèvements de plafonds non amiantés
- Prélèvements de murs amiantés
- Prélèvements de murs non amiantés
- X Autres types de prélèvements amiantés
- X Autres types de prélèvements non amiantés
- /// Sol amianté
- /// Plafond amianté
- /// Sol et Plafond amiantés